



# Capadecor-Putz

Сверхпрочное многоцветное покрытие



## Capadecor-Putz:

Многоцветное декоративное покрытие для создания неповторимых интерьеров

Если вы решили внести разнообразие в окружающий мир, преобразовать интерьер офиса или квартиры, если вы устали от тусклых красок, невыразительных оттенков и тотальной серости, – обратитесь за помощью к Capadecor-Putz. Если вам хочется уюта, теплоты и свежести – обратитесь за помощью к Capadecor-Putz. Многоцветные, минеральные, высокопрочные покрытия из мелких чипсов, специально разработанные для нанесения валиком, предоставляют вам возможности, ограниченные лишь ва-

шей фантазией. Особенно хороши покрытия Capadecor-Putz для отделки внутренних поверхностей офисов, лестничных клеток и общественных зданий.

В офисе представительства, у партнеров фирмы Caparol вы сможете увидеть образцы материалов и фото интерьеров, выполненных с использованием Capadecor-Putz, выбрать цветовую гамму и текстуру по собственному вкусу и получить консультацию по применению материала.



Многоцветное, легко структурируемое покрытие Capadecor-Putz хорошо комбинируется с другими красками и позволяет создавать неповторимые по рисунку поверхности в любых помещениях от квартиры до офиса и галереи.



# Capadecor-Putz

Работа с материалом

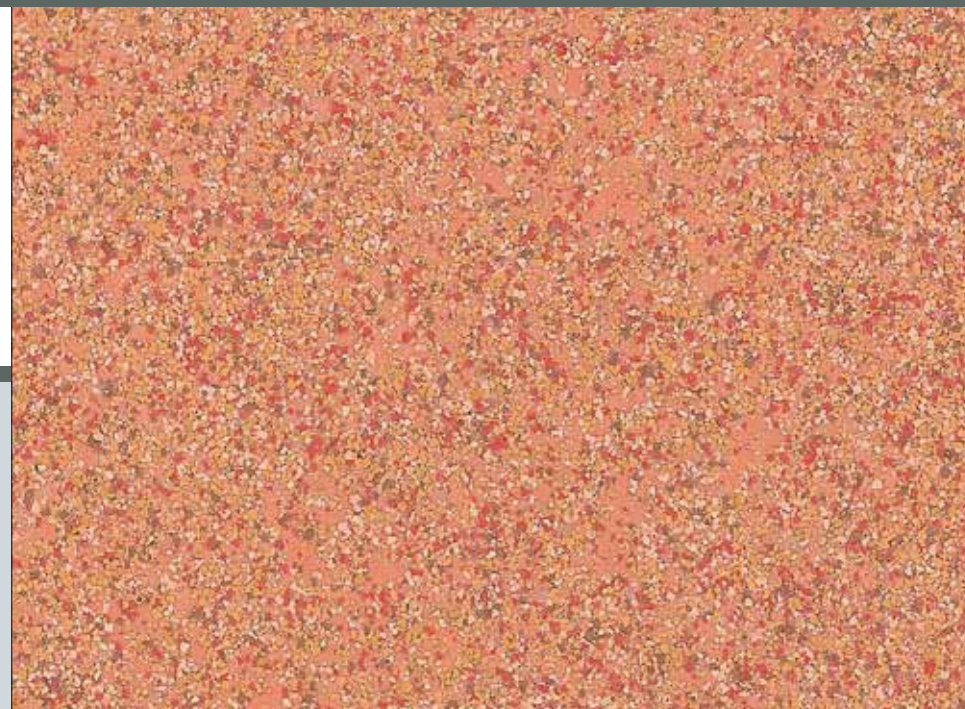


Наносим валиком (в трудных местах кистью) колерованную в цвет выбранного дизайна грунтовку Caparol Putzgrund.



Равномерно наносим валиком (в трудных местах кистью) Capadecor-Putz до образования максимально ровно распределенного шероховатого покрытия.

Через 10-15 минут производим заглаживание развитой структуры покрытия широкой мягкой щеткой.



Окончательный внешний вид, соответствующий выбранному дизайну, покрытие приобретает после полного высыхания.

Зернистая структура и матовая поверхность Capadecor-Putz позволяют добиться неповторимого эффекта «минеральной крошки». Это делает покрытие Capadecor-Putz уникальным по возможностям декорирования офисных помещений, галерей, холлов, при оформлении интерьеров жилых помещений и так далее. Покрытие Capadecor-Putz особенно эффективно в сочетании с гладкими окрашенными и лакированными поверхностями.

Умело комбинируя разные покрытия, например, Capadecor-Putz и Capadecor Arte-Lasur, можно без труда создавать неповторимые по рисунку поверхности, которые украсят вашу квартиру, дом или офис. Для детских комнат и гостиных великолепным решением будет сочетание Capadecor-Putz с мягким и одновременно «веселым» покрытием Capadecor-Chips. Практически для любых служебных помещений

можно рекомендовать комбинированное оформление Capadecor-Putz с SeidenLatex, Samtex 7 или Samtex 20, где преобладают сдержанность и изящество. Яркие и неповторимые комбинации обнаруживаются в сочетании Capadecor-Putz с покрытием Capadecor-Aquafloc. Смелые сочетания в стиле «хай-тек» гарантированы при сочетании Capadecor-Putz с покрытием Alucryl с эффектом «металлик».

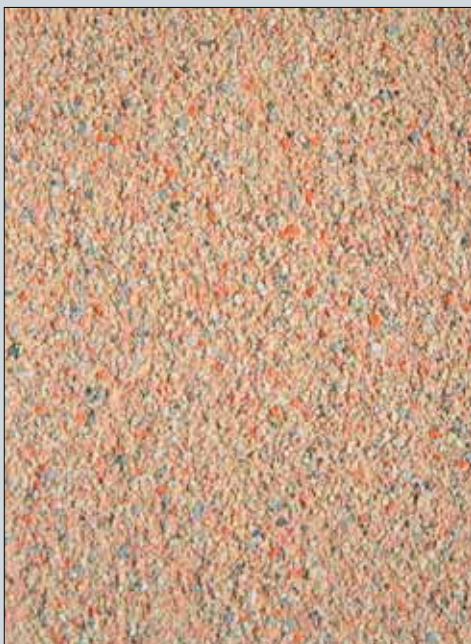
В любом офисе фирмы Caparol, а также в колеровочных студиях и магазинах партнеров фирмы вы сможете познакомиться со специальной картой наиболее удачных сочетаний и комбинаций Capadecor-Putz с другими материалами, представленными в ассортименте Caparol.



**Capadecor-Putz № 29**  
по Caparol Putzgrund цветовой тон 3D Aprico 130



**Capadecor-Putz № 23**  
по Caparol Putzgrund цветовой тон 3D Aprico 120



**Capadecor-Putz № 30**  
по Caparol Putzgrund цветовой тон 3D Palazzo 230



**Capadecor-Putz № 20**  
по Caparol Putzgrund цветовой тон 3D Ginster 55



**Capadecor-Putz № 21**  
по Caparol Putzgrund цветовой тон 3D Palazzo 175



**Capadecor-Putz № 18**  
по Caparol Putzgrund цветовой тон 3D Melisse 90



**Capadecor-Putz № 27**  
по Caparol Putzgrund цветовой тон 3D Umbra-Weiss



**Capadecor-Putz № 19**  
по Caparol Putzgrund цветовой тон 3D Ginster 120



**Capadecor-Putz № 13**  
по Caparol Putzgrund цветовой тон Grau 30



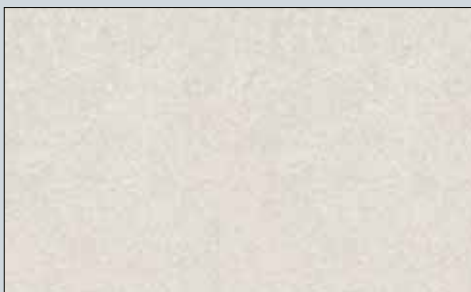
**Capadecor-Putz № 25**  
по Caparol Putzgrund цветовой тон 3D Oase 55



**Capadecor-Putz № 24**  
по Caparol Putzgrund цветовой тон 3D Coelin 50



**Capadecor-Putz № 28**  
по Caparol Putzgrund цветовой тон Grau 60



**Capadecor-Putz № 10**  
по Caparol Putzgrund цветовой тон Weiss



**Capadecor-Putz № 17**  
по Caparol Putzgrund цветовой тон Siena 10



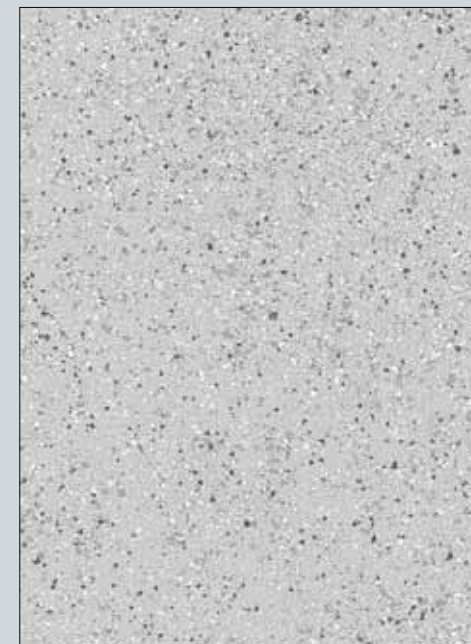
Цветовые тона нанесены типографским способом.  
Возможны отклонения по сравнению с оригинальным цветом.



**Capadecor-Putz № 16**  
по Caparol Putzgrund цветовой тон Palazzo 10



**Capadecor-Putz № 15**  
по Caparol Putzgrund цветовой тон Caramel 10



**Capadecor-Putz № 14**  
по Caparol Putzgrund цветовой тон Grau 20

# Capadecor-Putz

## Описание материала

### Цель применения:

Многоцветное, высокопрочное настенное покрытие для внутренних поверхностей. Превосходно подходит для покрытия внутренних поверхностей офисов, на лестничных площадках, в приемных.

### Свойства:

- водоразбавляемая;
- светостойкая;
- может подвергаться чистке;
- может подвергаться механическим нагрузкам;
- не горячая по DIN 4102, A2 (свидетельство № PZ-Hoch-03018);
- минеральный, привлекательный внешний вид штукатурки с мелкими частицами;
- готова к использованию;
- удобна в применении;
- хорошо подвергается ремонту.

### Перечень составляющих:

Дисперсия акриловой смолы, цветные пигменты, минеральные наполнители, вода, вспомогательные средства для об-

разования пленки, добавки, консерванты.

### Связующее:

Дисперсия искусственной смолы.

**Степень глянца:** Матовая.

**Величина Sd:** Около 0,10.

### Цветовой тон:

Прозрачное связующее с цветными хлопьями. 17 дизайнов согласно цветовой карте.

### Указание:

Для повышения способности к чистке Capadecor-Putz можно закрепить Capafloc-Finish или Deco-Lasur matt.

**Емкость упаковки:** 12,5 кг.

### Хранение:

В прохладном месте, не на морозе. Начатую емкость хранить плотно закрытой.

### Внимание!

Хранить в недоступном для

детей месте. При попадании в глаза промыть водой. Не допускать попадания в канализацию, водоемы.

### Промежуточное покрытие:

Caparol-Putzgrund, согласованный с выбранным цветовым тоном Capadecor-Putz (см. цветовую карту). Ненаполненные кварцем промежуточные покрытия не подходят.

## Нанесение валиком:

Capadecor-Putz перемешать с помощью медленной мешалки и, не разбавляя, наносить валиком с коротким ворсом густо и равномерно. Валик перед нанесением хорошо пропитать материалом и «раскатать» на пробной поверхности. Через короткое время протереть мягкой щеткой для более быстрого подсыхания.

**Расход при нанесении валиком:** Около 350 г/м<sup>2</sup>. Точное количество расходуемой крас-

ки определить пробным путем.

**Инструменты для нанесения валиком:** Наносить кисточкой (угловые области) и валиком с длиной ворса 12-16 мм. Сразу после использования промыть инструменты водой.

## Нанесение распылителем:

Capadecor-Putz перемешать с помощью медленной мешалки, наносить специальным распылителем в неразбавленном состоянии круговыми движениями. Далее не обрабатывать.

**Расход при нанесении распылителем:** Около 800-1100 г/м<sup>2</sup>. Точное количество расходуемой краски определить пробным путем.

**Инструменты для распыления:** Пистолет с воронкой. Насадка: 4-5 мм. Давление воздуха: 2,5 - 3,5 бар. Сразу после использования промыть инструменты водой.

## Работа с различными поверхностями:

### Гипсокартонные плиты:

Отшлифовать края шпатлевки. Мягкие и отшлифованные участки гипсовой шпатлевки укрепить Caparol-Tiefgrund TB. Грунтовочный слой CapaSol. Для плит с водорастворимыми,

красящимися веществами – грунтовочный слой Caparol-Filtergrund fein.

### Покрытия, выдерживающие нагрузки:

Матовые, слабо впитывающие поверхности покрывать сразу. Глянцевые поверхности и лакированные покрытия сделать шероховатыми.

### Покрытия, не выдерживающие нагрузки:

Не выдерживающие нагрузки покрытия из лака, дисперсионных красок или штукатурок на основе искусственной смолы удалить. На грубые пористые, впитывающие штукатурки нанести грунтовочный слой Caparol Acryl-Hydrosol или CapaSol.

### Покрытия из клеевых красок:

Полностью смыть и удалить. Нанести грунтовочный слой Caparol-Tiefgrund TB.

### Неплотно приклеенные обои:

Удалить без остатка. Смыть клейстер и остатки макулатуры. Нанести грунтовочный слой Caparol-Tiefgrund TB.

### Поверхности с никотиновыми, водными, жирными пятнами и пятнами копоти:

Никотиновые, жирные пятна и пятна копоти удалить с помощью воды с добавлением бытовых чистящих средств, растворяющих жир, дать поверх-

ности высохнуть. Высохшие водные пятна очистить щеткой. Затем нанести на них изолирующий грунтовочный слой Caparol-Filtergrund fein (техническая информация № 845).

### Поврежденные плесенью поверхности:

Удалить плесень или грибок механически с помощью мокрой щетки, соскабливания. Промыть поверхность Caparox и дать ей хорошо высохнуть.

### Небольшие дефектные участки:

После соответствующей подготовки, исправить дефектные участки шпатлевкой Caparol-Akkordspachtel по правилам и при необходимости нанести грунтовочный слой.

### Утилизация:

Утилизировать только пустую упаковку. Жидкие остатки материала могут быть утилизированы как отходы красок на водной основе, засохшие остатки материала – как засохшие краски или домашний мусор.

### Техническая консультация:

Если обработке подвергаются поверхности, не указанные в данной технической информации, рекомендуется связаться с нами или с нашими сотрудниками за границей. Мы готовы предоставить вам детальную информацию, относящуюся к объекту.



Универсальное декоративное покрытие разработано специально для нанесения валиком. Его зернистая структура и матовая поверхность позволяет добиться неповторимого эффекта «минеральной крошки», а изобилие цветов и неограниченные возможности для комбинирования делают каждый интерьер уникальным.





## ООО «Капарол», Россия

### 125212, г. Москва

ул. Выборгская, д. 16, стр. 14  
 тел: (+7) 095-502-92-12  
 факс: (+7) 095-502-92-10  
 e-mail: caparol@caparol.ru  
 internet: www.caparol.ru

### 394038, г. Воронеж

ул. Дорожная, д. 22 б  
 тел: (+7) 0732-72-79-24  
 факс: (+7) 0732-72-79-24  
 e-mail: caparol@comch.ru

### 620085, г. Екатеринбург

ул. Ферганская д. 16, оф. 102, 103  
 тел.: (+7) 343-225-14-14,  
 (+7) 343-225-12-90  
 e-mail: caparol@ekb.caparol.ru

### 420029, г. Казань

ул. Дружбы, д. 4, кв. 86  
 тел: (+7) 8432-73-87-74  
 факс: (+7) 8432-73-87-74

### 344007, г. Ростов-на-Дону

ул. Социалистическая,  
 д. 52, стр. А, оф. 21  
 тел: (+7) 863-272-67-61  
 тел/факс: (+7) 863-262-50-55  
 e-mail: caparol@donpac.ru

### 194044, г. Санкт-Петербург

Большой Сампсониевский пр., д. 32  
 тел: (+7) 812-102-41-58  
 факс: (+7) 812-102-41-63  
 e-mail: caparol@mail.wplus.net

### 443110, г. Самара

ул. Ново-Садовая, 19, оф. 5  
 тел./факс: (+7) 8462-34-35-06  
 e-mail: caparol@samaramail.ru

## Заводы-изготовители

Deutsche Amphibolin-Werke  
 von Robert Murjahn  
 Stiftung & Co KG  
 D-64372 Ober-Ramstadt

LACUFA GmbH  
 Lacke und Farben  
 Werk Fürstenwalde  
 D-15517 Fürstenwalde

LACUFA GmbH  
 Lacke und Farben  
 Werk Köthen  
 D-06366 Köthen

LACUFA GmbH  
 Lacke und Farben  
 Werk Nerchau  
 D-04685 Nerchau

OOO SP "LACUFA-TWER"  
 RU-170039 Twer

Neue Meldorfer  
 Flachverblender  
 GmbH & Co KG  
 D-25704 Nindorf/Meldorf

VWS-Ergotherm  
 GmbH & Co Dämmstoffe,  
 Dämmssysteme KG  
 D-69493 Hirschberg-  
 Großsachsen

DAW France S.A.R.L.  
 F-80440 Boves

Caparol Italiana  
 GmbH & Co. KG  
 I-20080 Vermezzo (MI)

Synthesa Chemie  
 Gesellschaft m.b.H.  
 A-4320 Perg

Capatect  
 Baustoffindustrie GmbH.  
 A-4320 Perg

Caparol Sverige AB  
 S-40013 Göteborg

CAPAROL (Shanghai) Co., LTD  
 201614 Shanghai, P.R. China  
 DAW BENTA ROMANIA S.R.L.  
 RO-547526 Nazna – Jud. Mureş

LIFS Lithodecor  
 Innovative Fassadensysteme  
 GmbH & Co KG  
 D-08491 Netzschkau

OOO SP DISKOM  
 BY-224025 Brest

## Фирмы-дистрибьюторы

Caparol Belgium bvba/sprl  
 B-3550 Heusden-Zolder

Caparol España, S.L.  
 E-17300 Blanes  
 (Girona)

Caparol Farben AG  
 CH-4133 Pratteln

Caparol Hungária Kft.  
 H-1108 Budapest

CAPAROL L.L.C.  
 Dubai • U.A.E.

Caparol Nederland  
 NL-3860 BC Nijkerk

Caparol Polska Sp. z o.o.  
 PL-02-867 Warszawa

Caparol Sarajevo d.o.o.  
 BiH-71000 Sarajevo

Caparol Slovakia spol. s r.o.  
 SK-82105 Bratislava

Glemadur Farben  
 und Lacke  
 Vertriebsges.m.b.H.  
 A-1110 Wien

Český Caparol, spol. s r.o.  
 CZ-37001 České Budějovice  
 CZ-15800 Praha 5

Caparol d.o.o.  
 HR-10431 Sv. Nedelja-  
 Zagreb

Caparol Bulgaria  
 Repräsentanz  
 BG-1784 Sofia

TINTAS CAPAROL UNIPLDA.  
 P-8365 Armação de Pêra

LACUFA GmbH  
 Lacke und Farben  
 D-12439 Berlin

Caparol OOO  
 RU-125212 Moskau

LACUFA GmbH  
 Lacke und Farben  
 Repräsentanz Moskau  
 RU-125212 Moskau

DP CAPAROL UKRAINA  
 UA-02092 Kiev

LACUFA GmbH  
 Lacke und Farben  
 Repräsentanz Kiev  
 UA-02092 Kiev

SIA CAPAROL BALTICA  
 LV-1067 Riga

BY-220035 Minsk  
 EE-10112 Tallinn  
 LT-02244 Vilnius

## Лицензиары

BETEK Boya ve Kimya  
 Sanayi A.Ş.  
 TR-34742 Bostanci-Istanbul

PermaRock Products Ltd.  
 GB-Leicestershire LE11 5TW

RIORDAN & CO (PTY) LTD.  
 Johannesburg /  
 Rep. of South Africa

BEROLINA COLOR GmbH  
 GE-380019 Tbilisi

## Партнеры-дистрибьюторы

SEFRA Farben- und  
 Tapetenvertrieb  
 Gesellschaft m.B.H.  
 A-1050 Wien

Fachmaart  
 Robert Steinhäuser SARL  
 L-3364 Leudelange

Rockidan as  
 DK-6200 Aabenraa

CAPAPAINTS S.A.  
 GR-11526 Ampelokipi, Athens

