



# Capadecor Arte-Lasur

Новое декоративное покрытие для внутренних поверхностей



## Arte-Lasur: эффектные творческие решения

Если вы хотите создать привлекательное, открытое, наполненное светом современное пространство – вам не обойтись без Arte-Lasur. Если ваши стандарты – это гостеприимство, уют, комфорт и максимальная функциональность в сочетании с изяществом, – вам не обойтись без Arte-Lasur.

Arte-Lasur – это полупрозрачный материал, в состав которого включены небольшие лепестки, которые не смешиваются с другими составными частями, усиливая, создавая оригинальную, структуру материала. Вы можете получить поверхность практически любого цвета, отколеровывав Arte-Lasur колеровочными красками или в автоматической системе колеровки, а полупрозрачный характер лазури дает возможность бесконечной игры цветов и оттенков. При этом

белые лепестки не изменяют цвет, они так и остаются белыми, создавая дополнительный эффект. Добавление блеска с помощью материала Perlatic придает поверхности глубину и жемчужный оттенок.

Вы можете использовать Arte-Lasur поверх структурных обоев или специального покрытия Alucryl с эффектом «металлик».

В настоящее время Arte-Lasur становится все более популярным декоративным покрытием, которое открывает практически безграничные возможности в оформлении как жилых помещений, так и офисов, специализированных помещений. Сегодня Caparol предлагает ассортимент красок Arte-Lasur – не только с белыми частицами, но и с цветными: Arte-Lasur Color.



Краски Arte-Lasur – великолепный результат без особых усилий! Просто проявите фантазию и воображение. Все остальное за вас сделает краска Arte-Lasur!



# Arte-Lasur

Работа с материалом



Работая штрихами крест-накрест, щеткой наносим содержащую кварц грунтовку Caparol-Putzgrund.



После высыхания делаем заключительное покрытие краской Arte-Lasur – короткими штрихами крест-накрест, щеткой.



Через несколько минут поверхность обрабатывают мягкой щеткой, например, щеткой для удаления пыли. Это делает переходы более мягкими.



Arte-Lasur предлагает разнообразные варианты оформления интерьеров для тех, кто стремится создать что-то неповторимое, особенное, индивидуальное. Вся поверхность стены данного интерьера (на фотографии) покрыта материалом Arte-Lasur, нанесенным с разной силой и интенсивностью. Перегородки теплого цвета создают мягкий противовес яркой структуре стены оксидно-красного цвета. В качестве основы для нанесения Arte-Lasur могут служить

гипсокартонная, оштукатуренная кирпичная, бетонная или иные поверхности:

- покрытые грунтовкой Putzgrund. Эта грунтовка содержит в себе кварц, крупинки которого помогают распределять, создавать интересную структуру белых лепестков Arte-Lasur, создавая неповторимый рисунок;
- покрытые обычной матовой краской;
- покрытые дисперсионной краской с металлическим эффектом Alucryl;

– покрытые структурными обоями. Это особенно интересно, поскольку краска Arte-Lasur подчеркивает структуру обоев и вносит свой собственный характер, что делает поверхность глубокой и благородной.

Удивительный эффект можно получить, например, путем нанесения краски Arte-Lasur в два слоя разных цветов для создания ощущения глубины и насыщенности. Уникальный перламутровый эффект «металлик» создается путем на-

несения красок Arte-Lasur на поверхности, покрытые предварительно дисперсионной краской Alucryl. Наносится материал очень легко. Колеруется в массу оттенков, в том числе и с использованием автоматических колеровочных машин. Покрытая Arte-Lasur поверхность износоустойчива, легко очищается и моется даже с использованием бытовых моющих средств.



3D Lachs 70



3D Lachs 80



3D Lachs 80



3D Ceramic 75



3D Ceramic 100



3D Ceramic 105



3D Siena 50



3D Siena 115



3D Siena 140



3D Siena 165



3D Perl 45



3D Onix 5



3D Onix 170



3D Onix 195



3D Kreide 20



3D Kreide 10



3D Palazzo 325



3D Soja 20



3D Ginster 55



3D Ginster 110



3D Ginster 115



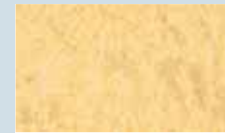
3D Curry 85



3D Curry 120



3D Curry 145



3D Ginster 140



3D Palazzo 25



3D Palazzo 120



3D Palazzo 205



3D Palazzo 235



3D Palazzo 265



3D Palazzo 290



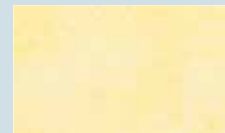
3D Palazzo 355



3D Melisse 25



3D Melisse 85



3D Melisse 115



3D Curry 75



3D Mint 55



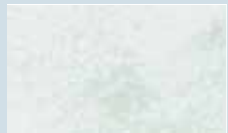
3D Jade 85



3D Laser 65



3D Palm 30



3D Mint 60



3D Agave 80



3D Herba 45



3D Mint 85



3D Herba 50



3D Mint 90



3D Moos 90



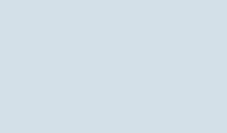
3D Patina 80



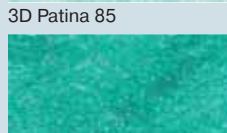
3D Agave 110



3D Oase 85



3D Moos 110



3D Patina 85



3D Agave 120



3D Oase 115



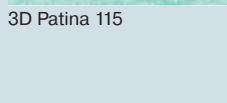
3D Patina 100



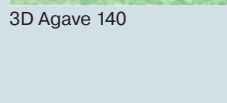
3D Agave 130



3D Oase 120



3D Patina 115



3D Agave 140



3D Pacific 25



3D Coelin 70



3D Pacific 60



3D Verona 20



3D Coelin 80



3D Pacific 90



3D Verona 85



3D Coelin 90



3D Pacific 120



3D Verona 105



3D Marin 50



3D Pacific 145



3D Verona 110



3D Marin 80



3D Pacific 160



3D Verona 115



3D Marin 90



3D Pacific 170



3D Verona 125



3D Blu 20



3D Pacific 180



3D Grau 25



3D Viola 55



3D Clematis 70



3D Blu 30



3D Laser 90



3D Aquarell 100



3D Astra 50



3D Lavendel 60



3D Astra 65



3D Lavendel 115



3D Lavendel 140



3D Lasur 115



3D Amethyst 60



3D Lavendel 175



3D Lasur 145



3D Amethyst 105



3D Lasur 170



3D Amethyst 115



3D Lasur 200



3D Flamenco 60



3D Aquarell 95



3D Flamenco 90



3D Aquarell 105



3D Aquarell 110



3D Cameo 80



3D Bordeaux 25



3D Cameo 135



3D Bordeaux 45



3D Quarz 30



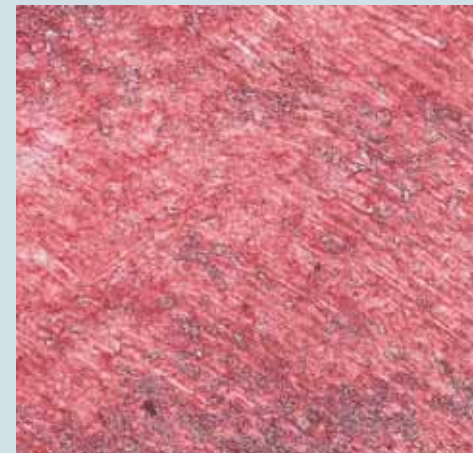
3D Cameo 170



3D Bordeaux 80



3D Rose 50



3D Baccara 10



3D Korall 55



3D Rose 80



3D Korall 75



3D Rose 100



3D Korall 125



3D Rose 110



3D Venezia 10



3D Venezia 5



3D Korall 145



3D Rose 115



3D Rubin 20



3D Laser 20



3D Korall 150



3D Rose 120



3D Korall 155

Цветовые тона нанесены типографским способом.  
Возможны отклонения по сравнению с оригинальным цветом.

# Arte-Lasur

## Описание материала

### Назначение:

Эффективное декоративное интерьерное покрытие, разработанное по специальной рецептуре, для гладких и немного структурированных оснований.

### Свойства:

Водоразбавимая, не имеет запаха, экологичная. Не содержит растворителей. Класс 2 стойкости к мокрому истиранию по DIN EN 13300. Стойкая к истиранию по DIN 53778. По прошествии 20 дней после нанесения может очищаться водой с бытовыми моющими средствами. Поверхность легко исправима (при механическом нарушении поверхность легко восстанавливается без видимых следов). Колеруется на машинах Caparolix.

### Состав:

Акрилатная дисперсия, минеральные наполнители, вода, добавки, консерванты.

### Связующие:

Акрилатная дисперсия.

### Степень блеска:

Шелковисто-матовая.

### Цветовой тон:

Белая, прозрачная, с белыми нерастворимыми частицами.

### Колеровка:

Arte-Lasur может быть отколерована на автоматах Color Express в системе 3D-System в более чем 160 цветовых тонов. При проектировании и колеровке необходимо учитывать, что на стене возможно зрительное отличие от 3D-оригинала вследствие полупрозрачности материала и характера подготовленной поверхности.

### Хранение:

В прохладном месте, но не на морозе. Вскрытые емкости хранить плотно закрытыми.

### Время высыхания:

При +20° C и 65% влажности поверхность готова для дальнейшей обработки через 4 часа.

### Внимание!

Хранить в местах, недоступных

детям. При попадании в глаза сразу же промыть их водой. Не допускать попадания в сточные воды.

## Технология применения

### Структура покрытия:

Структура покрытия задается использованием соответствующей грунтовки:

- для гладких подложек – Capagrund, Haftgrund, Capasilan;
- для шероховатых минеральных подложек – Caparol-Putzgrund;
- для получения поверхности с эффектом «металлик» – Alucryl.

### Внимание!

Arte-Lasur нельзя наносить непосредственно на щелочные основания (силикатные краски или штукатурки).

### Чистка инструментов:

Рабочие инструменты после использования промыть водой,

в случае необходимости с добавлением чистящих средств.

### Расход:

Около 110-150 мл/м<sup>2</sup> на один слой в зависимости от шероховатости подложки. Точный расход определяется на пробном покрытии.

### Нижний предел температуры при обработке:

+5° C для покрываемой поверхности и окружающего воздуха.

### Завершающее покрытие:

Arte-Lasur наносится щеткой на подготовленную основу. В зависимости от требуемой структуры и характера покрытия следующий слой может наноситься после полного высыхания предыдущего слоя или методом «сырое по сырому».

### Характеристика покрытия:

Покрытие более эффектно и переход между цветами более заметен при нанесении темных оттенков Arte-Lasur, на поверхность, покрываемую светлой грунтовкой. При нанесении Arte-Lasur на сильно структурированные подложки светлые частицы, содержащиеся в Arte-Lasur, слегка сглаживают структуру. Увеличением толщины покрытия регулируется уровень глянца (чем больше толщина, тем выше блеск покрытия).

### Способ нанесения:

Arte-Lasur рекомендуется наносить щеткой, крестовыми мазками (как при технике японского шпателя). По прошествии 5 минут после нанесения поверхность сглаживается сухой щеткой (также крестовыми движениями). Исправление допускается в сыром и сухом виде нанесением покрытия крестовыми движениями малой щеткой.

### Продолжительность сушки:

В зависимости от лессирующей техники работать методом «сырое по сырому» или выдерживать интервалы между отдельными покрытиями до 12 часов. При более низкой температуре и относительной влажности воздуха указанные интервалы времени соответственно удлиняются.

**Внимание!** Не применять на горизонтальных поверхностях с водной нагрузкой.

### Совместимость с другими материалами:

Для того, чтобы сохранить специальные свойства, Arte-Lasur нельзя смешивать с другими покрывными материалами.

### Пригодные подложки и их подготовка:

Подложки должны быть чистыми, не иметь антиадгезивов и быть сухими.

Соблюдайте требования VOB, часть C, DIN 18363, абзац 3.

### Дополняющий материал:

Perlatec gold / Perlatec silber – блескообразующие пигменты для получения перламутрового эффекта внутренних покрытий. Добавляется в Arte-Lasur Color, Deco-Lasur Glaenzend, а также в Arte-Lasur. Количество не должно превышать 2-5 %.

### Количество материала Perlatec:

#### Для 2,5-литровой емкости:

- 2% = 50 г Perlatec
- 3% = 75 г Perlatec
- 4% = 100 г Perlatec
- 5% = 125 г Perlatec

#### Для 5,0-литровой емкости:

- 2% = 100 г Perlatec
- 3% = 150 г Perlatec
- 4% = 200 г Perlatec
- 5% = 250 г Perlatec

### Размеры емкостей:

Arte-Lasur: 2,5 л и 5,0 л  
Perlatec: 100 г

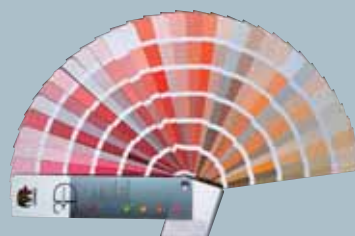
### Утилизация отходов:

В утилизацию сдавать только пустые банки. Остатки краски в отвердевшем виде подлежат переработке в качестве строительных отходов, как старые затвердевшие краски или как бытовые отходы.



### Arte-Lasur – уникальный эффект:

Особенностью является наличие светлых частиц, которые не растворяются в основе и не окрашиваются пигментами, благодаря чему при нанесении получается очень интересный оптический эффект. Caparol Arte-Lasur защищена патентом. (N. 938 300 19.1 / T 098 A 000 97)



# Arte-Lasur Color

## Описание материала

### Назначение:

Специально разработанное эффективное покрытие для нанесения на внутренние настенные поверхности. Arte-Lasur Color используется как дополнительное покрытие (лессировочное) поверх уже имеющегося основания для придания дополнительного визуального эффекта. Лазурь Arte-Lasur Color – это прозрачный материал, сквозь который просвечивает цветовой фон и структура поверхности. По этой причине перед началом работы всегда рекомендуется делать образец.

### Особенность:

Arte-Lasur Color – прозрачная лазурь с цветными частицами (пигментами), не окрашена и не колеруется. Особенностью Arte-Lasur Color является наличие цветных пигментов, которые на однотонных поверхностях придают покрытию высококачественный и эффект-

ный внешний вид. Разноцветности пигментации: Ferrara – оранжево-красные частицы; Grosetto – коричнево-красные частицы; Livorno – серые частицы.

### Состав:

Акрилатная дисперсия, цветные пигменты, минеральные наполнители, вода, добавки, пленкообразователи, консерванты.

### Свойства:

Водоразбавимая, экологичная, со слабым запахом. Не содержит растворителей. Класс 2 стойкости к мокрому истиранию по DIN EN 13300. Стойкая к истиранию по DIN 53778. По прошествии 20 дней после нанесения может очищаться водой и нейтральными бытовыми моющими средствами. Поверхность легко исправима.

### Цветовой тон:

Бесцветная с цветными частицами.

### Степень блеска:

Шелковисто-матовая после высыхания.

### Связующие:

Акрилатная дисперсия.

## Технология применения

### Структура покрытия:

Структура покрытия задается использованием соответствующей грунтовки:

– для гладких подложек – либо Caparol Haftgrund, либо CapaSilan;

– для слегка шероховатых минеральных подложек – Caparol-Putzgrund.

### Промежуточное покрытие:

Промежуточное покрытие осуществляется в основном при помощи Indeko-Plus, Alucryl,

Arte-Lasur Color, которые колеруются на автоматах Color Express в системе 3D-System в желаемый оттенок.

Alucryl используется в качестве промежуточного покрытия для получения поверхности с эффектом «металлик».

### Внимание!

Arte-Lasur Color нельзя наносить непосредственно на щелочные основания (например, на силикатные краски или штукатурки).

Во избежание «раскатанной», вальцованной структуры промежуточное и грунтовочное покрытие необходимо производить щеткой.

### Заключительное покрытие:

Лазурь Arte-Lasur Color готова к применению, не колеруется и не нуждается в разбавлении. Заключительное покрытие наносится щеткой по всей поверхности.

### Внимание!

Во избежание появления заметных стыков при работе в условиях высокой температуры или с большими поверхностями рекомендуется работать минимум вдвоем.

### Дополняющий материал:

Perlatec gold / Perlatec silber – блескообразующие, жемчужно-глянцевые пигменты для получения экстравагантных внутренних покрытий.

Дополнительный материал Perlatec добавляется в лазури Arte-Lasur, Arte-Lasur Color и Deco-Lasur Glänzend.

Количество не должно превышать 2-5 %.

### Количество материала Perlatec для 2,5-литровой емкости:

2% = 50 г Perlatec  
3% = 75 г Perlatec  
4% = 100 г Perlatec  
5% = 125 г Perlatec

### Время высыхания:

При +20° С и 65% влажности поверхность готова к дальнейшей обработке через 4 часа.

### Хранение:

В прохладном месте, но не на морозе. Вскрытые емкости хранить плотно закрытыми.

Внимание! Хранить в местах, недоступных детям. При попадании в глаза сразу же промыть их водой.

### Capadecor Arte-Lasur Color

защищена патентом (N. 938 300 19.1/T098 A000 97).

### Утилизация отходов:

В утилизацию сдавать только пустые ведра. Жидкие остатки материала удаляются как отходы краски, как старые затвердевшие краски или как бытовые отходы.

**Внимание!** Не допускать попадания в сточные воды.

Arte-Lasur Color – прозрачная лазурь с цветными частицами (пигментами).



Perlatec gold – блескообразующие пигменты для внутренних покрытий.



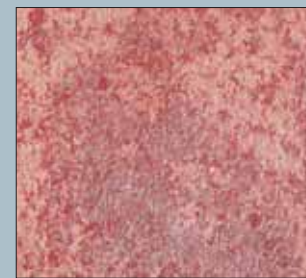
Perlatec silber – блескообразующие пигменты для внутренних покрытий.



Покрытие Arte-Lasur Color – коричнево-красная пигментация Grosetto с Perlatec gold.



Покрытие Arte-Lasur Color – оранжево-красная пигментация Ferrara с Perlatec silber.



Покрытие Arte-Lasur Color – серая пигментация Livorno с Perlatec silber.







#### ООО «Капарол», Россия

**125212, г. Москва**  
 ул. Выборгская, д.16, стр. 14  
 тел: (+7) 095-502-92-12  
 факс: (+7) 095-502-92-10  
 e-mail: caparol@caparol.ru  
 internet: www.caparol.ru

**394038, г. Воронеж**  
 ул. Дорожная, д. 22 б  
 тел: (+7) 0732-72-79-24  
 факс: (+7) 0732-72-79-24  
 e-mail: caparol@comch.ru

**620085, г. Екатеринбург**  
 ул. Ферганская д.16, оф. 102, 103  
 тел.: (+7) 343-225-14-14,  
 (+7) 343-225-12-90  
 e-mail: caparol@ekb.caparol.ru

**420029, г. Казань**  
 ул. Дружбы, д. 4, кв. 86  
 тел: (+7) 8432-73-87-74  
 факс: (+7) 8432-73-87-74

**344007, г. Ростов-на-Дону**  
 ул. Социалистическая,  
 д. 52, стр. А, оф. 21  
 тел: (+7) 863-272-67-61  
 тел/факс: (+7) 863-262-50-55  
 e-mail: caparol@donpac.ru

**194044, г. Санкт-Петербург**  
 Большой Сампсониевский пр., д. 32  
 тел: (+7) 812-102-41-58  
 факс: (+7) 812-102-41-63  
 e-mail: caparol@mail.wplus.net

**443110, г. Самара**  
 ул. Ново-Садовая, 19, оф.5  
 тел./факс: (+7) 8462-34-35-06  
 e-mail: caparol@samaramail.ru

#### Заводы-изготовители

Deutsche Amphibolin-Werke  
 von Robert Murjahn  
 Stiftung & Co KG  
 D-64372 Ober-Ramstadt

LACUFA GmbH  
 Lacke und Farben  
 Werk Fürstenwalde  
 D-15517 Fürstenwalde

LACUFA GmbH  
 Lacke und Farben  
 Werk Köthen  
 D-06366 Köthen

LACUFA GmbH  
 Lacke und Farben  
 Werk Nerchau  
 D-04685 Nerchau

ООО SP "LACUFA-TWER"  
 RU-170039 Twer

Neue Meldorfer  
 Flachverblender  
 GmbH & Co KG  
 D-25704 Nindorf/Meldorf

WVS-Ergotherm  
 GmbH & Co Dämmstoffe,  
 Dämmsysteme KG  
 D-69493 Hirschberg-  
 Großsachsen

DAW France S.A.R.L.  
 F-80440 Boves

Caparol Italiana  
 GmbH & Co. KG  
 I-20080 Vermezzo (MI)

Synthesa Chemie  
 Gesellschaft m.b.H.  
 A-4320 Perg

Capatect  
 Baustoffindustrie GmbH,  
 A-4320 Perg

Caparol Sverige AB  
 S-40013 Göteborg

CAPAROL (Shanghai) Co., LTD  
 201814 Shanghai, P.R. China

DAW BENTA ROMANIA S.R.L.  
 RO-547526 Nazna-Jud. Mureş

LIFS Lithodecor  
 Innovative Fassadensysteme  
 GmbH & Co KG  
 D-08491 Netzschkau

#### Фирмы-дистрибьюторы

Caparol Belgium bvba/sprl  
 B-3550 Heusden-Zolder

Caparol España, S.L.  
 E-17300 Blanes  
 (Girona)

Caparol Farben AG  
 CH-4133 Pratteln

Caparol Hungária Kft.  
 H-1108 Budapest  
 CAPAROL L.L.C.  
 Dubai • U.A.E.

Caparol Nederland  
 NL-3860 BC Nijkerk

Caparol Polska Sp. z o.o.  
 PL-02-867 Warszawa

Caparol Sarajevo d.o.o.  
 BiH-71000 Sarajevo

Caparol Slovakia spol, s r.o.  
 SK-82105 Bratislava

Glemadur Farben  
 und Lacke  
 Vertriebsges.m.b.H.  
 A-1110 Wien

Český Caparol, spol. s r.o.  
 CZ-37001 České Budějovice  
 CZ-15800 Praha 5

Caparol d.o.o.  
 HR-10431 Sv. Nedelja-  
 Zagreb

Caparol Bulgaria  
 Repräsentanz  
 BG-1784 Sofia

TINTAS CAPAROL UNIPLDA,  
 P-8365 Armação de Pêra

LACUFA GmbH  
 Lacke und Farben  
 D-12439 Berlin

Caparol OOO  
 RU-125212 Moskau

LACUFA GmbH  
 Lacke und Farben  
 Repräsentanz Moskau  
 RU-125212 Moskau

DP CAPAROL UKRAINA  
 UA-02092 Kiew

LACUFA GmbH  
 Lacke und Farben  
 Repräsentanz Kiew  
 UA-02092 Kiew

SIA CAPAROL BALTICA  
 LV-1067 Riga  
 BY-220035 Minsk  
 EE-10112 Tallinn  
 LT-02244 Vilnius

IP Capabel  
 BY-220035 Minsk

#### Лицензиары

BETEK Boya ve Kimya  
 Sanayi A.Ş.  
 TR-34742 Bostanci-Istanbul

PermaRock Products Ltd.  
 GB-Leicestershire LE11 5TW

RIORDAN & CO (PTY) LTD.  
 Johannesburg /  
 Rep. of South Africa

ООО SP DISKOM  
 BY-224025 Brest

BEROLINA COLOR GmbH  
 GE-380019 Tbilisi

#### Партнеры-дистрибьюторы

SEFFRA Farben- und  
 Tapetenvertrieb  
 Gesellschaft m.b.H.  
 A-1050 Wien

Fachmaart  
 Robert Steinhäuser SARL  
 L-3364 Leudelange

Rockidan as  
 DK-6200 Aabenraa

CAPAPAINTS S.A.  
 GR-11526 Ampelokipi, Athens

