

## Технология применения:

### Нанесение:

Грунтовочный слой: краска CapaSilan, разбавленная макс. 10% воды, на больших поверхностях разбавленная макс. 20% воды.

Завершающее покрытие: CapaSilan, разбавленная макс. 5% воды.

### Способ нанесения:

Кистью, валиком или способом безвоздушного распыления Airless.

Параметры безвоздушного распыления Airless: угол распыления: 50 градусов, форсунка: 0,021-0,026 дюйм, давление: 150-180 бар. Рабочие инструменты после использования промыть водой.

### Расход:

Около 140 мл/кв. м в один слой на гладкой поверхности. На шероховатой поверхности расход соответственно больше. Точный расход определяется при пробной окраске на объекте.

### Минимальная температура при применении:

+ 5°C на подложке и в окружающем воздухе.

### Время высыхания:

При +20°C и 65% отн. влажности воздуха - поверхностное высыхание и готовность к перекрытию примерно через 4-6 часов. Полное высыхание и способность выдерживать нагрузку - примерно через 3 суток. При более низкой температуре и относительной влажности воздуха указанные интервалы времени соответственно удлиняются.

### Пригодные подложки:

Подложки должны быть прочными, сухими, чистыми и не иметь разделяющих веществ. Краска CapaSilan может применяться практически на всех строительных основаниях, таких как известково-цементные, цементные и гипсовые штукатурки, гипсокартон, бетон, обои под окраску, прочные лакокрасочные покрытия и т.п.

Для каждой подложки выбирайте грунтовку в соответствии с технической информацией на продукт.

### Хранение:

В прохладном, защищенном от мороза месте. Срок хранения - 24 месяца.

**Caparol Farben Lacke  
Bautenschutz GmbH**  
Roßdörfer Straße 50  
D-64372, Ober-Ramstadt  
Tel.: (+49) 61 54-71 0  
Fax: (+49) 61 54-71 13 91  
Internet: www.caparol.com

**ООО «Капарол»**  
RU-125212, Москва  
ул. Выборгская, д. 16, стр. 4  
тел.: (+7) 095-502-92-12  
факс: (+7) 095-502-92-10  
e-mail: caparol@caparol.ru  
internet: www.caparol.ru

**ООО «Капарол»  
Филиал Воронеж**  
RU-394038, г. Воронеж  
ул. Дорожная, д. 22 б  
тел.: (+7) 0732-72-79-24  
факс: (+7) 0732-72-79-24  
e-mail: caparol@comch.ru

**ООО «Капарол»  
Филиал Екатеринбург**  
RU-620085, г. Екатеринбург  
ул. Ферганская, д. 16, оф. 102-103  
тел.: (+7) 343-225-14-14  
факс: (+7) 343-225-12-90  
e-mail: caparol@ekb.caparol.ru

**ООО «Капарол»  
Филиал Казань**  
RU-420045, г. Казань  
ул. Николая Ершова, д. 35 А  
тел.: (+7) 8432-95-17-20  
факс: (+7) 8432-95-17-20

**ООО «Капарол»  
Филиал Ростов-на-Дону**  
RU-344007, г. Ростов-на-Дону  
ул. Социалистическая, д. 52, стр. А, оф. 21  
тел.: (+7) 863-272-67-61  
факс: (+7) 863-262-50-55  
e-mail: caparol@donpac.ru

**ООО «Капарол»  
Филиал Санкт-Петербург**  
RU-194044, г. Санкт-Петербург  
Б. Сампсониевский пр., д. 32, оф. 4В 201  
тел.: (+7) 812-102-41-58  
факс: (+7) 812-102-41-63  
e-mail: caparol@mail.bcltele.com

**ООО «Капарол»  
Филиал Самара**  
тел.: (+7) 8462-34-35-06  
факс: (+7) 8462-34-35-06  
e-mail: caparol@samaramail.ru

**Капарол УКРАЇНА**  
Дочірнє підприємство  
вул. Алма-Атинська, 35-а  
UA-02092 Київ  
тел.: (+38) 044 206 75 91  
факс: (+38) 044 206 75 95  
e-mail: info@caparol.ua  
Internet: www.caparol.ua

**LACUFA GmbH  
Lacke und Farben**  
Schnellerstraße 141  
D-12439, Berlin  
Tel.: (+49) 30-63 94 6 - 0  
Fax: (+49) 30-63 94 63 75  
e-mail: info.berlin@caparol.de

**ООО СП "ДИСКОМ"**  
ул. Лейтенанта Рябцева 110  
BY-224025 Брест  
тел. (+375) 162-28 37 94  
факс (+375) 162-28 37 94  
e-mail: diskom@bresttelecom.by

**LACUFA GmbH**  
Представительство  
в Р. Беларусь  
ул. Тимирязева, 65а, 446  
BY-220035 Минск  
тел. (+375) 17-205-89-68  
факс (+375) 17-205-94-38  
e-mail: info@caparol.by  
Internet: www.caparol.by

**SIA CAPAROL BALTICA**  
Mellužu 1  
LV-1067 Riga  
Tel. (+371) 7-50 00 72  
Fax (+371) 7-50 00 80  
e-mail: info@caparol.lv  
Internet: www.caparol.lv

**RAB „Caparol Baltica“ filialas**  
Kirtimų g. 41  
LT-02244 Vilnius  
Tel. (+370) 52 60 20 15  
Fax (+370) 52 63 92 83  
e-mail: info@caparol.lt  
Internet: www.caparol.lt

**SIA CAPAROL BALTICA**  
Eesti filiaal  
Tartu mnt. 80c  
EE-10112 Tallinn  
Tel. (+372) 6 62 20 35  
Fax (+372) 6 62 20 36  
e-mail: info@caparol.ee  
Internet: www.caparol.ee

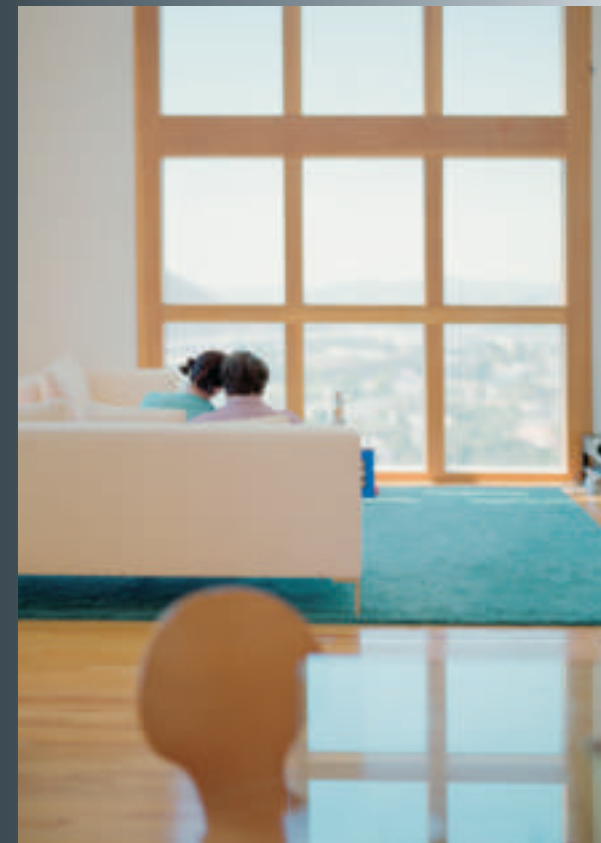
**CAPAROL GEORGIA GmbH**  
118 A, Tsereteli Prosp.  
GE-0119 Tbilisi  
Tel. (+995) 32-94 05 69  
Fax (+995) 32-37 60 25  
e-mail: office@caparol.ge



Händler • Дистриб'ютор • Edasimūija • Pārdevējs • Prekybininkas • Дистриб'ютор



# CapaSilan



## Высочайший класс покрытия



При окрашивании потолков, а также стен больших залов, длинных коридоров или лестничных маршей зачастую возникают проблемы с качеством получаемых покрытий: в скользящем свете заметны стыки, полосы, пятна. Компания Caparol разработала материал, позволяющий решить эту проблему. Краска CapaSilan обладает специальными характеристиками, позволяющими избежать такого рода проблем. Краска CapaSilan – материал для профессионалов, который легко наносится, позволяет быстро получить требуемую структуру, тиксотропна – не капает

с инструмента и идеально растекается на поверхности. Эта краска создает роскошную безукоризненную поверхность, что высоко ценится профессиональными малярами. Вы можете использовать CapaSilan для окраски практически любых поверхностей (она идеальна для гипсокартона и бетона, поверхностей оштукатуренных цементными и гипсовыми растворами, отлично подчеркивает структуру обоев и т.д.) в любых помещениях.



Лучшие архитекторы  
Германии  
рекомендуют  
интерьерные краски



## CaraSilan

- идеальное сочетание преимуществ!

### Незаменима при работе

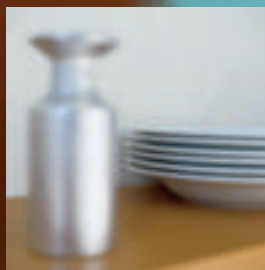
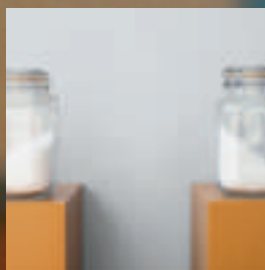
Краска CaraSilan незаменима при окраске поверхностей с неблагоприятным освещением, например, в скользящем свете. Благодаря специально разработанному составу краска при нанесении помогает избежать видимых полос и мест стыков.

### CaraSilan – краска нового поколения

Благородно-матовая, износостойкая краска CaraSilan представляют собой новое поколение красок для внутренних работ, которые обладают отличными качествами, удобны в работе. Благодаря длительному времени высыхания позволяют работать с трудными поверхностями.

## Уникальные свойства:

- Разработана специально для окраски поверхностей с неблагоприятными условиями освещения, например, в скользящем свете (краска не оставляет полос).
- Высокая укрывистость: позволяет перекрыть контрастную подложку за один слой при расходе всего 140 мл/кв.м.
- Глубокоматовая, создающая благородную поверхность.
- Высокая стойкость к механическим воздействиям и истиранию (2-й класс стойкости к мокрому истиранию).
- Идеальная белизна.
- Легко наносится.
- Высокая паропроницаемость.
- Позволяет осуществлять подкрашивание отдельных участков без заметных следов ремонта.



Лучшие маляры  
Германии рекомендуют  
интерьерные краски

Лучшие строители  
Германии  
рекомендуют  
интерьерные краски



## CaraSilan

- позволяет избежать полос и стыков



## CaraSilan

Связующее: комбинация эмульсии силиконовой смолы и специальной дисперсии искусственных смол.

Степень блеска: глубокоматовая.

Цветовой тон: белый.

CaraSilan может быть самостоятельно колерован с помощью колеровочных красок AVA-Amphibolin Vollton- und Abtönfarbe или Alpinacolor. Во избежании цветовых отклонений в этом случае рекомендуется смешать требуемое количество краски. При заказе более 100 литров одного цветового тона возможна заводская колеровка.

Упаковка: 12,5 л